 OTIF	FAHRZEUGE GÜTERWAGEN – ANLAGE A			ETV WAG - A Page 1 of 4
Status: ANTRAG	Fassung: 01	Ref.: A 94-02-A/3.2011	Original: EN	Datum: 15.09.2011

Einheitliche Rechtsvorschriften APTU (Anhang F zum COTIF 1999)

Einheitliche Technische Vorschriften (ETV) zum Teilsystem - Fahrzeuge

GÜTERWAGEN - (ETV WAG) - ANLAGE A

FAHRZEUGSTRUKTUR UND ANBAUTEILE

Erläuternde Anmerkung:

Die Textpassagen dieser ETV, die nicht in Spaltenform gedruckt sind, sind identisch mit den entsprechenden EU Vorschriften. Die in zwei Spalten gedruckten Textpassagen sind nicht identisch, sie enthalten in der linken Spalte die ETV Vorschriften und in der rechten Spalte die entsprechenden EU Vorschriften. Der Text in der rechten Spalte dient lediglich der Information und ist nicht Teil der OTIF Vorschriften.

OTIF ETV

Entsprechender Text in den EU Vorschriften ¹

EU
Ref. ²

FAHRZEUGSTRUKTUR UND ANBAUTEILE

A.1 PUFFER

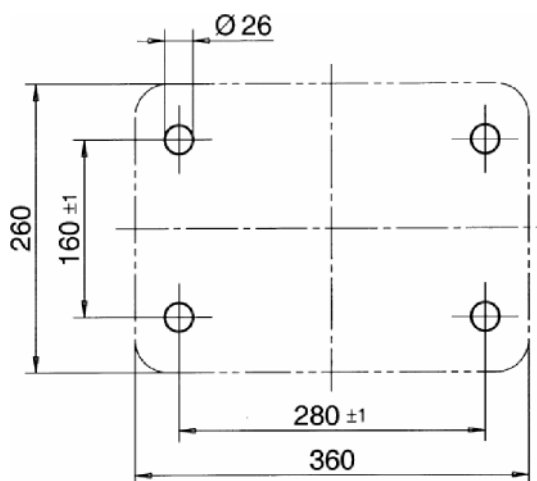



Fig. A1 Puffergrundplatte

¹ TSI Güterwagen - Anlage des am 8.12.2006 im Amtsblatt der Europäischen Union L344 veröffentlichten Beschlusses 2006/861/EC der Kommission, in der durch den Beschluss der Kommission 2009/107/EC (erschieden im Amtsblatt der Europäischen Union am 14.2.2009) abgeänderten Version.

² Wird auf kein EU Dokument verwiesen, so ist die Kapitel/Paragraphen Nummer die gleiche wie im OTIF Text.

 OTIF	FAHRZEUGE GÜTERWAGEN – ANLAGE A			ETV WAG - A Page 2 of 4
Status: ANTRAG	Fassung: 01	Ref.: A 94-02-A/3.2011	Original: EN	Datum: 15.09.2011

OTIF ETV

Entsprechender Text in den EU Vorschriften ¹

EU
Ref. ²

A.2 ZUGEINRICHTUNG

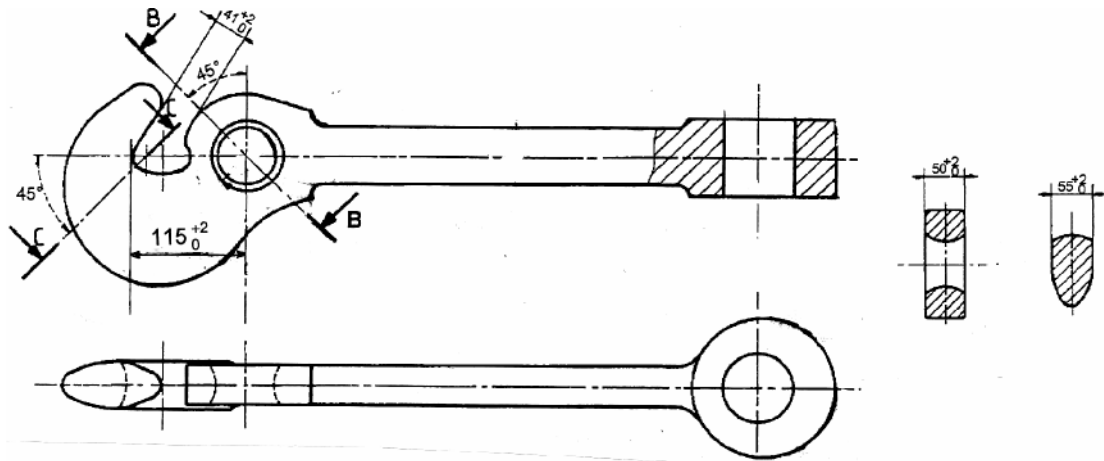


Fig. A2 Zughaken — Maße

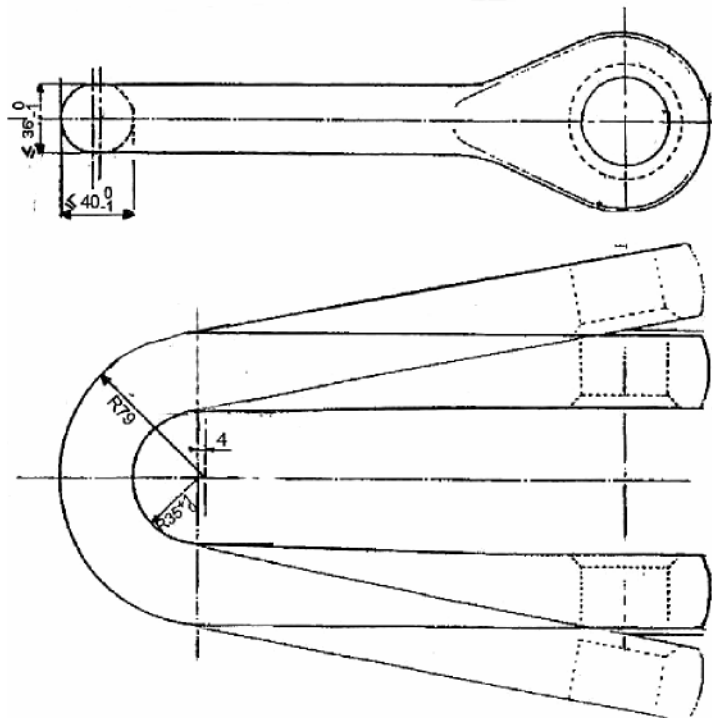



Fig. A3 Kupplungsbügel für Schraubenkupplung

 OTIF	FAHRZEUGE GÜTERWAGEN – ANLAGE A			ETV WAG - A Page 3 of 4
Status: ANTRAG	Fassung: 01	Ref.: A 94-02-A/3.2011	Original: EN	Datum: 15.09.2011

OTIF ETV

Entsprechender Text in den EU Vorschriften ¹

EU
Ref. ²

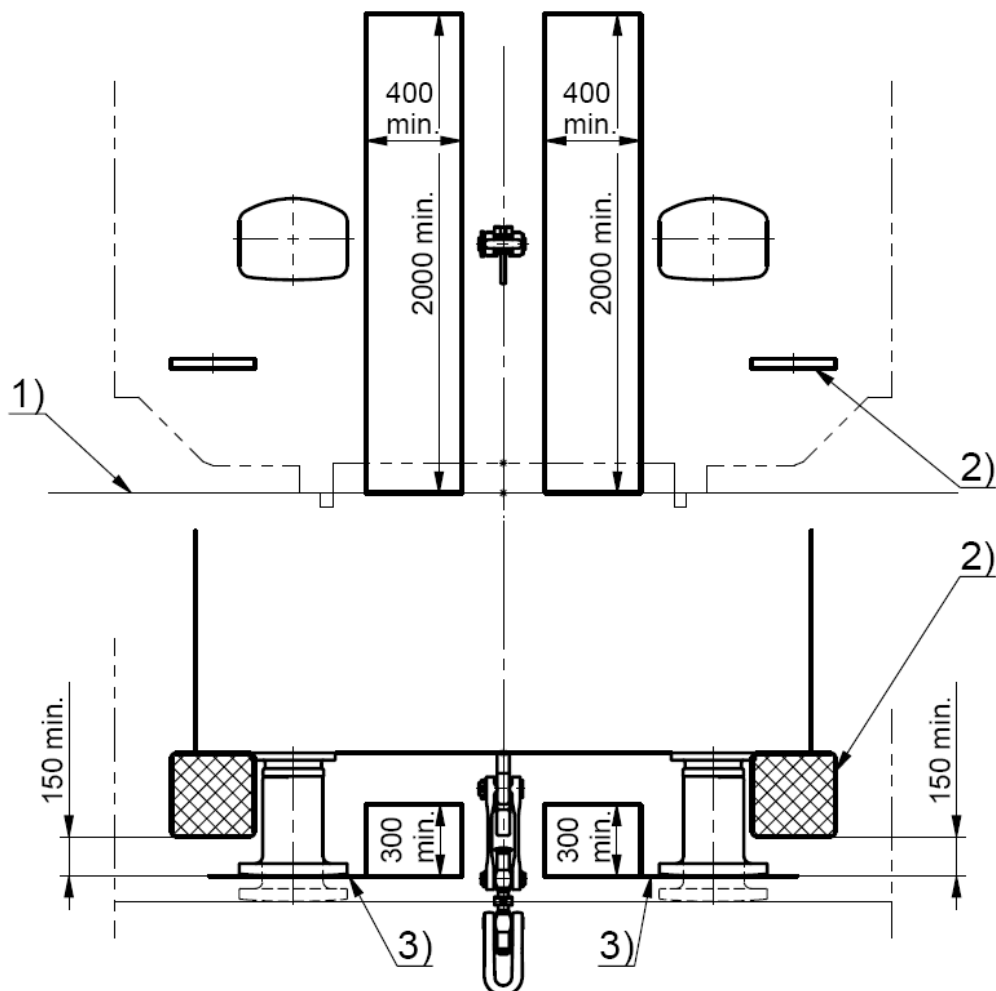



Fig. A5 Berner Raum

CLEARANCES TO BE PROVIDED AT VEHICLE EXTREMITIES
ESPACES LIBRES A RESERVER AUX EXTREMITES DES VEHICULES
FREIZUHALTENDE RÄUME AN DEN WAGENENDEN

 OTIF	FAHRZEUGE GÜTERWAGEN – ANLAGE A			ETV WAG - A Page 4 of 4
Status: ANTRAG	Fassung: 01	Ref.: A 94-02-A/3.2011	Original: EN	Datum: 15.09.2011

OTIF ETV

Entsprechender Text in den EU Vorschriften ¹

EU
Ref. ²

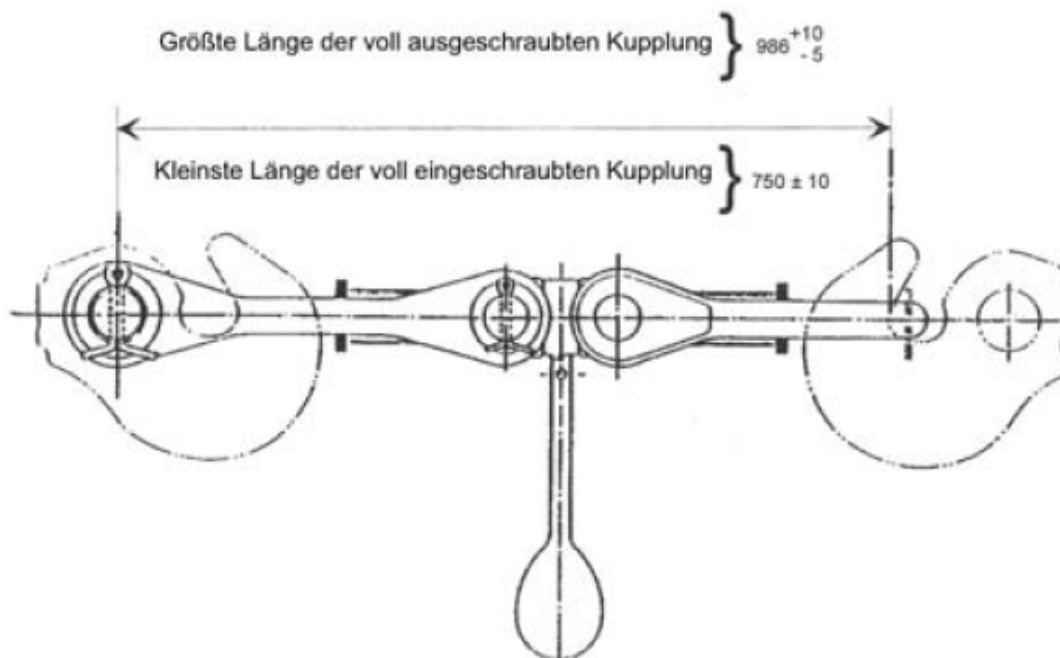


Fig. A6 Schraubenkupplung mit Zughaken

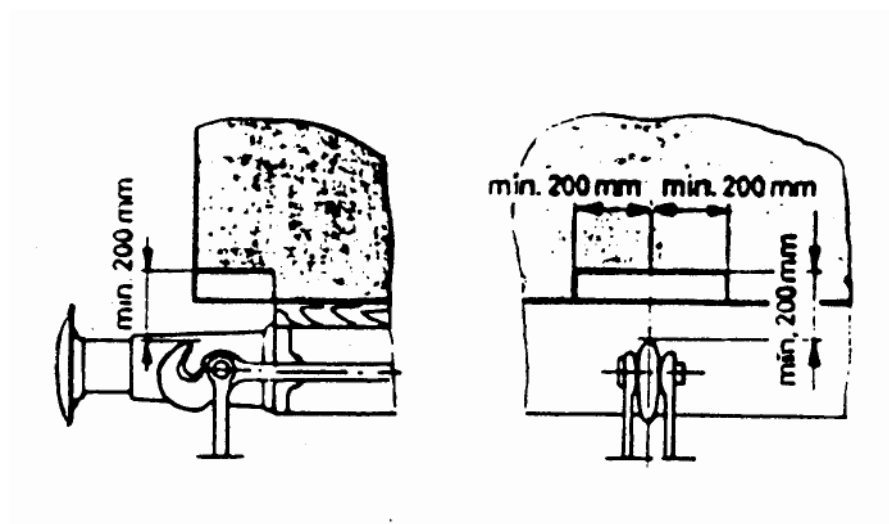


Fig. A7 Freiraum an den Wagenenden über dem Zughaken